

COMUNE DI PONSACCO
Provincia di Pisa



Dott. FABRIZIO MACCHI

architetto

STUDIO DI PROGETTAZIONE
Via dei Mille, 50 int. 2 - PONSACCO (PI)
Tel. e fax: 0587733140 - P. Iva 00425540507

MARCO IANNARONE

geometra

Via Marzoni n.37 - PONSACCO (PI)
Tel. e fax: 0587733411 - Cel. 34771828488
P.Iva 01681080505

PIANO ATTUATIVO DI INIZIATIVA PRIVATA

LOCALITA' : U.T.O.E. Ponsacco - scheda subcomparto PA20b

VIA: Via Contrada i Poderi

PROPRIETA' : Pieraccioni Paolo

OGGETTO : Planimetria generale con sistemazione verde
Profili edifici

DATA: Luglio 2013 **TAVOLA**

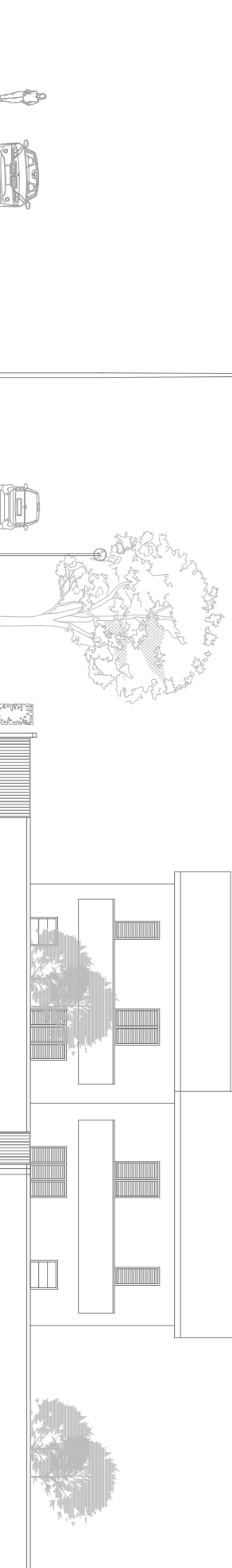
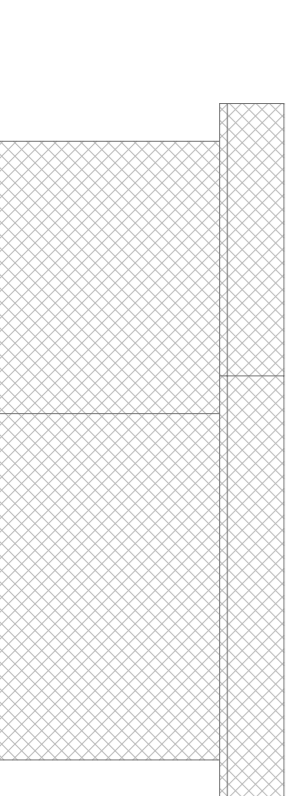
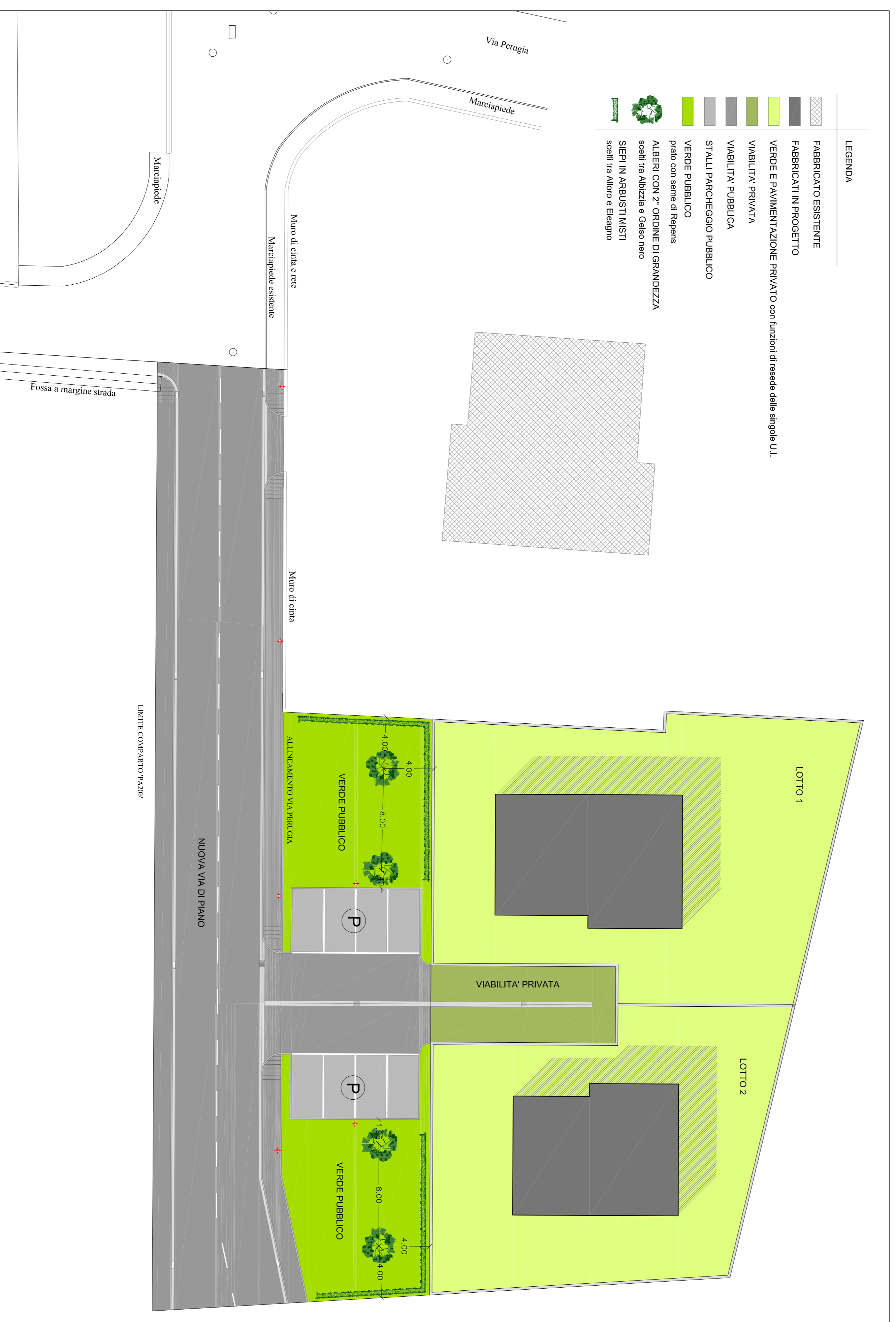
Scala 1:200 **8**

IL PROGETTISTA
Dott. Arch. Fabrizio Macchi
Geom. Marco Iannarone

La proprietà di questo disegno è riservata a termini di legge e in vista la riproduzione e la divulgazione anche parziale

LEGENDA

- FABBRICATO ESISTENTE
- FABBRICATI IN PROGETTO
- VERDE E PAVIMENTAZIONE PRIVATO con funzioni di resede delle singole U.I.
- VIABILITA' PRIVATA
- VIABILITA' PUBBLICA
- STALLI PARCHEGGIO PUBBLICO
- VERDE PUBBLICO
- prato con seme di Repens
- ALBERI CON 2° ORDINE DI GRANDEZZA
scelti tra Albizzia e Gelsso nero
- SIEPI IN ARBUSTI MISTI
scelti tra Albino e Eleagno



PROFILO DA NUOVA VIA DI PIANO

PROFILO INTERNO